



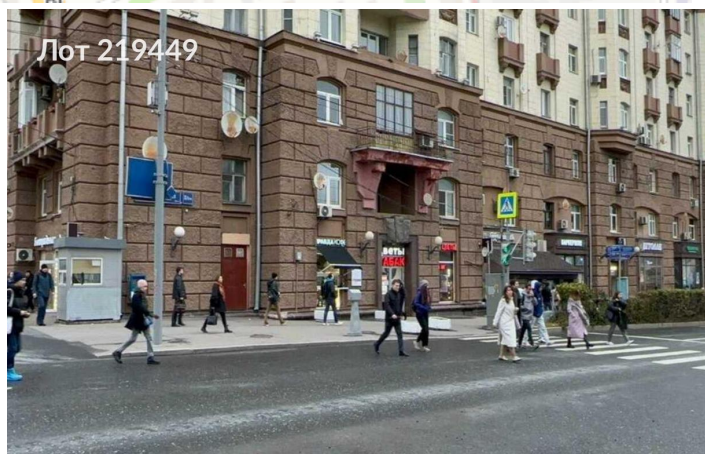
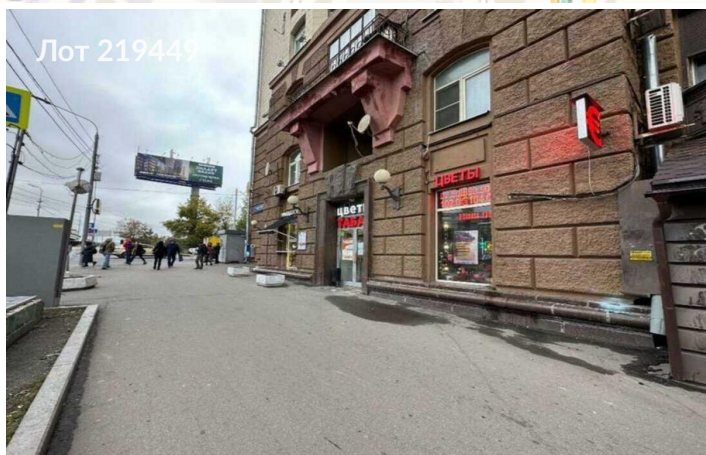
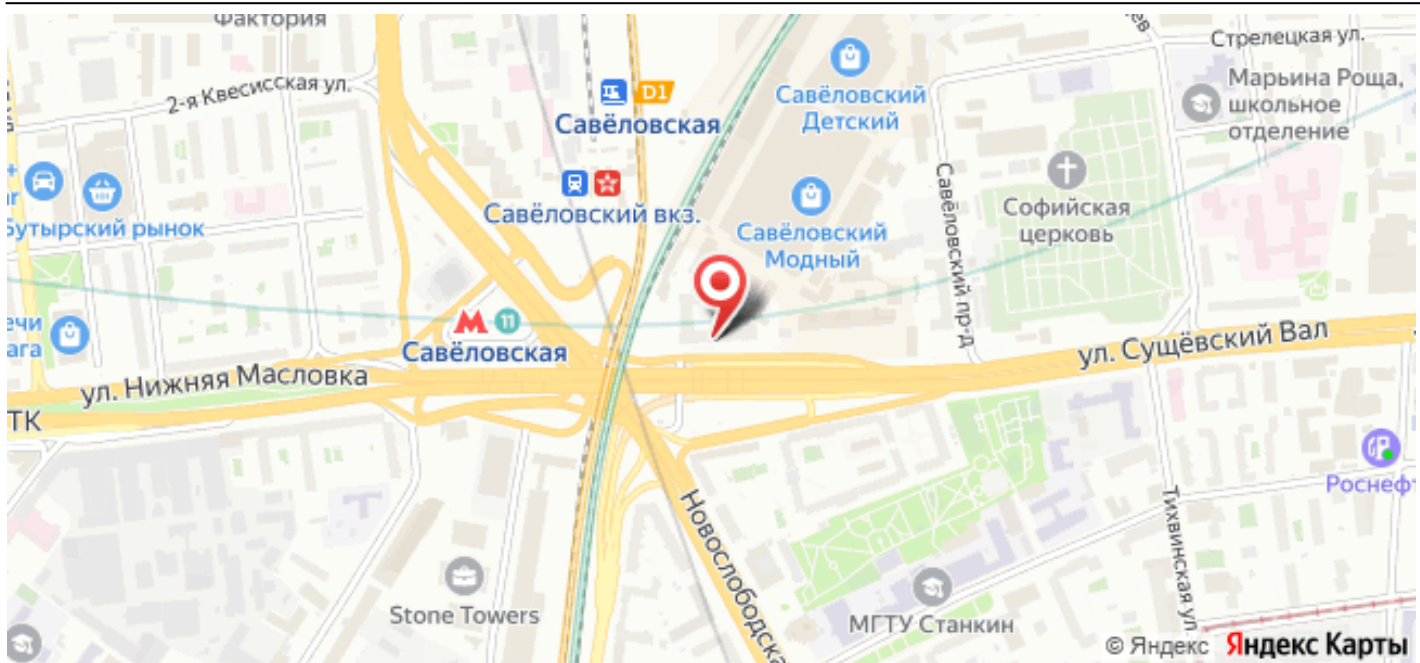
**ЛОТ № 219449**  
**РОССИЯ, МОСКВА, УЛИЦА СУЩЁВСКИЙ ВАЛ, 3/5А**

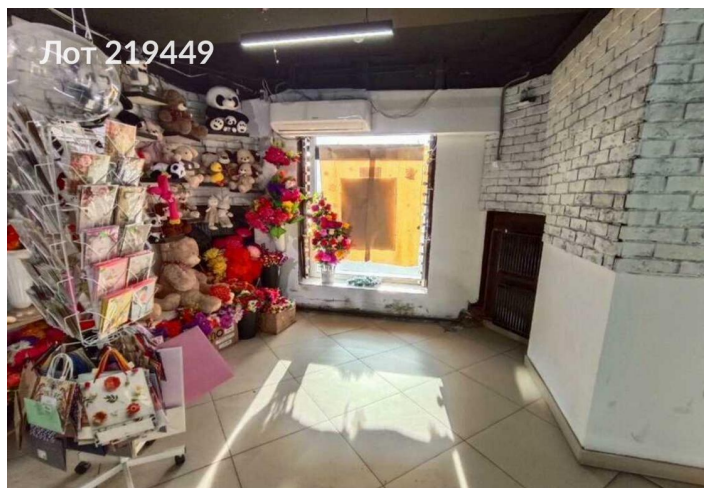
**Сдается торговая площадка**  
**650 000 рублей**

Вы можете арендовать помещение находящимся в прибыльном для вашего бизнеса месте. Помещение имеет отдельный вход с улицы и витринные окна, что создает отличные условия для привлечения клиентов и позволяет разместить вывеску на фасаде. Кроме того, объект расположен в зоне с высоким автомобильным и пешеходным трафиком, что обеспечит вашему бизнесу постоянный поток посетителей.

Возможное назначение: салон красоты, цветы, общепит, другое, пекарня, спа салон, интернет магазин, клиентский офис, косметика, малое производство, массажный салон, одежда, парфюмерия, производство, пункт выдачи, салон, салон связи, торговый центр

Тип сделки	Аренда	Минимальный срок аренды	11
Тип недвижимости	Коммерческая	Линия	первая
Подтип	торговая площадка	Вход	Отдельный с улицы
Тип помещения	Street retail	Тип договора	Прямая аренда
Метро	Савеловская	Тип здания	Жилое
Путь до метро	Пешком	Период оплаты	месяц
Время до метро	3 мин.	Форма налогообложения	УСН
Этаж	1	Электрическая мощность	35 кВт
Этажей	10	Количество мокрых точек	1
Высота потолков	3.3 м.	Отопление	Центральное
Общая площадь	107 м <sup>2</sup>	Вентиляция	Естественная
Предоплата	1 месяц	Кондиционирование	Местное
Срок аренды	длительный срок	Пожаротушение	Сигнализация
Состояние	Типовой ремонт	Добавлено	2025-05-05 14:07:28
Тип здания	Жилой дом		





Лот 219449 ОПИСАНИЕ ОБЪЕКТА	
Метро	Савеловская, 2 минуты пешком.
Тип здания	Street Retail (1 этаж жилого дома).
Адрес	Москва, ул. Сушевский вал, д. 3/5А
Район СВАО	Марьино Роща — район с хорошо развитой транспортной инфраструктурой, близость к ТТК, к Рижскому и Савеловскому вокзалам. Локация отличается высокой обеспеченностью коммерческими и социальными объектами.
Соседние арендаторы	Цветы, Хлебница, Горздрав, Гемотест, Стоматологическая клиника, Оптика, Штолде и другие сетевые арендаторы.
Площадь	107 кв.м.
Целевое назначение	Торговое
Общий вход	Вход с улицы
Высота потолков	3,3 метра
Выделенная мощность	35 кВт
Витрины	Есть
Пешеходный поток	Сверхинтенсивный пешеходный и автомобильный трафики
Наличие коммуникаций	Есть
Состояние помещения	Удовлетворительное

Лот 219449 ДОПОЛНИТЕЛЬНО	
Налогообложение	УСН
Коммунальные и эксплуатационные услуги	Оплачиваются отдельно
Арендные каникулы	Предоставляются
Договор аренды	от 11 месяцев
Обеспечительный платеж	Есть